

# L'ÉCHAPPÉE

Angers - Les Bretonnières



Bâtiment	Logement	Type	Niveau
B3	M02	T5	RDC

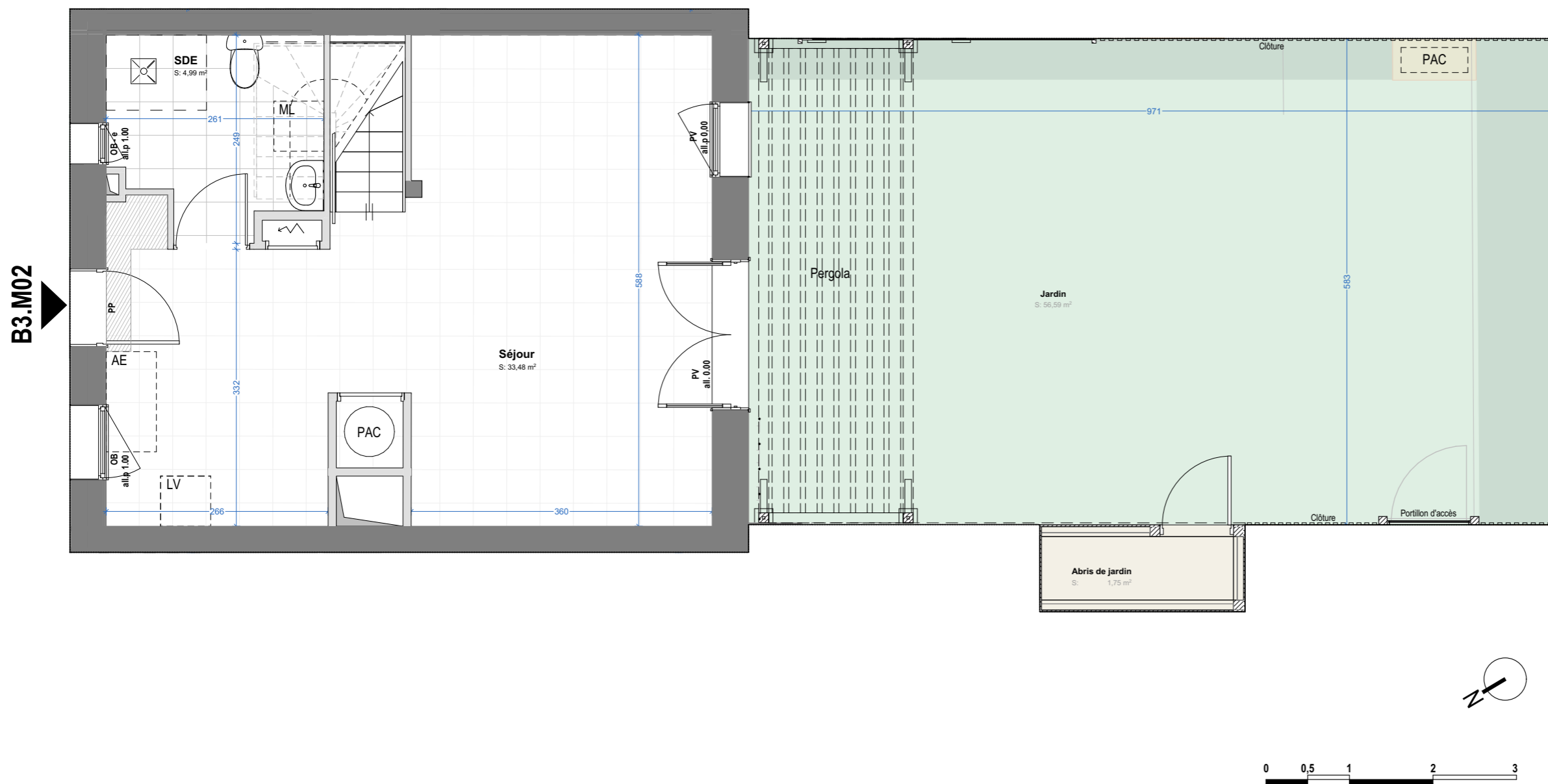
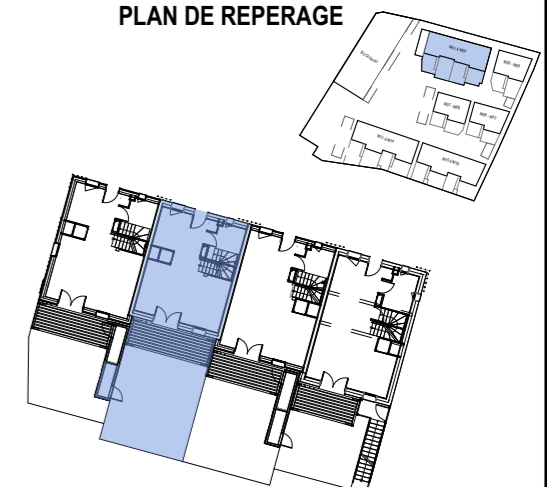
## SURFACE HABITABLE

Niveau	Room	Surface (m²)
RDC	Salle d'eau	4,99
	Séjour	33,48
R+1	Chambre 01	19,90
	Chambre 02	9,17
	Palier	3,20
	Salle de bain	5,15
R+2	Chambre 03	9,88
	Chambre 04	14,65
	Palier	2,36

**SHAB TOTALE 102,78 m²**

**SURFACE EXTERIEURE 58,34 m²**  
jardin + abri

### PLAN DE REPERAGE



### LEGENDE TECHNIQUE

Accès au logement	Gaine technique	Pompe à chaleur	Attente lave-vaisselle	Ouvrant oscillo-battant	a BSO : brise soleil orientable électrique
Haie fruitière	GTL	Zecet	Attente machine-à-laver	Ouvrant coulissant	b Volet battant persienné
Pelouse	Soffite technique	Chauffe-Eau Thermodynamique	Attente évier	Ouvrant à la française	c Volet roulant électrique
Sol finition sol souple	all.p Allège pleine	PP Porte pleine	Ouvrant à l'italienne (soufflet fixé en partie haute)	OI Ouvrant à l'italienne (soufflet fixé en partie basse)	d Store enroulable intérieur manuel
Sol finition carrelage	all.v Allège vitrée fixe	PV Porte vitrée	OC Ouvrant canadien (soufflet fixé en partie basse)	F Vitrage fixe	e Vitrage opalescent
					f Vitrage à contrôle solaire

Les surfaces, côtes, gaines, retombées, soffites et faux-plafonds ainsi que l'emplacement des sanitaires ne sont pas tous figurés et le sont à titre indicatif. Des modifications sont susceptibles d'être apportées à ce plan en fonction des impératifs administratifs, des contraintes techniques de conception et des tolérances d'exécution, tant en ce qui concerne les dimensions libres que les équipements et les réseaux divers, les appareillages sanitaires et électriques.

### PLAN DE COMMERCIALISATION

12/04/2024

INDICE : A

**(apm) & associés**

URBANISME . ARCHITECTURE . ECOLOGIES

Paris . Rennes

# L'ÉCHAPPÉE

Angers - Les Bretonnières



Bâtiment	Logement	Type	Niveau
B3	M02	T5	R+1

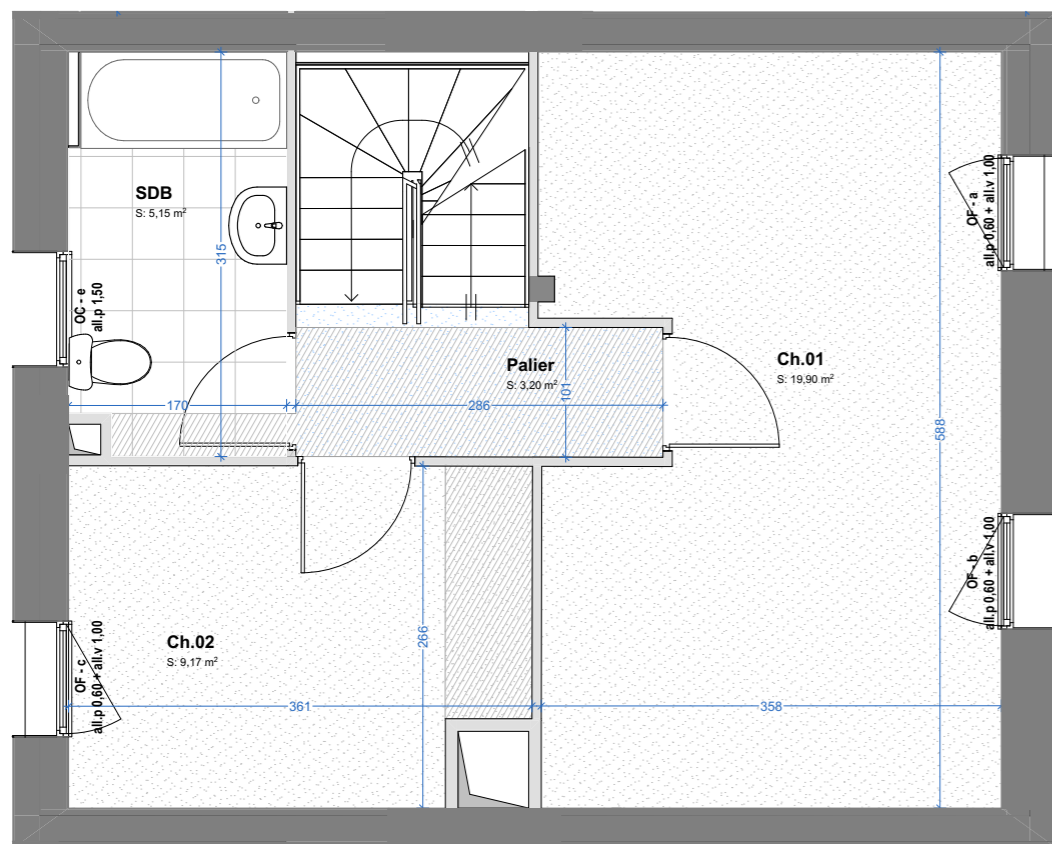
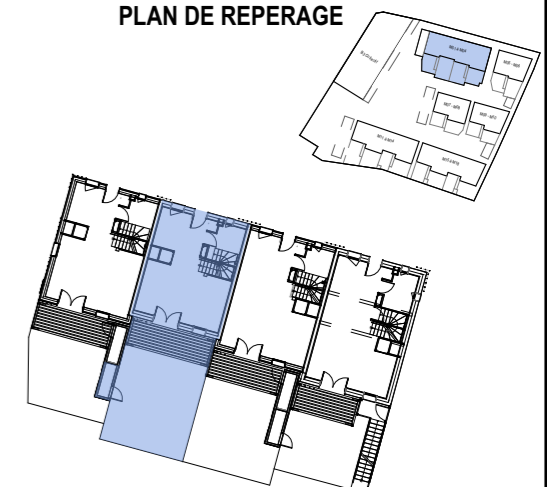
## SURFACE HABITABLE

Niveau	Room	Surface (m²)
RDC	Salle d'eau	4,99
	Séjour	33,48
R+1	Chambre 01	19,90
	Chambre 02	9,17
	Palier	3,20
	Salle de bain	5,15
R+2	Chambre 03	9,88
	Chambre 04	14,65
	Palier	2,36

**SHAB TOTALE 102,78 m²**

**SURFACE EXTERIEURE 58,34 m²**  
jardin + abri

### PLAN DE REPERAGE



### LEGENDE TECHNIQUE

Accès au logement	GTL	Pompe à chaleur	Attente lave-vaisselle	Ouvrant oscillo-battant	BSO : brise soleil orientable électrique
Haie fruitière	Soffite technique	Zecet	Attente machine-à-laver	Ouvrant coulissant	Volet battant persienné
Pelouse		Chauffe-Eau Thermodynamique	Attente évier	Ouvrant à la française	Volet roulant électrique
Sol finition sol souple		Allège pleine	Porte pleine	Ouvrant à l'italienne (soufflet fixé en partie haute)	Store enroulable intérieur manuel
Sol finition carrelage		Allège vitrée fixe	Porte vitrée	Ouvrant canadien (soufflet fixé en partie basse)	Vitrage opalescent
				Vitrage fixe	Vitrage à contrôle solaire

Les surfaces, côtes, gaines, retombées, soffites et faux-plafonds ainsi que l'emplacement des sanitaires ne sont pas tous figurés et le sont à titre indicatif. Des modifications sont susceptibles d'être apportées à ce plan en fonction des impératifs administratifs, des contraintes techniques de conception et des tolérances d'exécution, tant en ce qui concerne les dimensions libres que les équipements et les réseaux divers, les appareillages sanitaires et électriques.

### PLAN DE COMMERCIALISATION

12/04/2024

INDICE : A

**(apm) & associés**

URBANISME . ARCHITECTURE . ECOLOGIES

Paris . Rennes

# L'ÉCHAPPÉE

Angers - Les Bretonnières



Bâtiment	Logement	Type	Niveau
B3	M02	T5	R+2

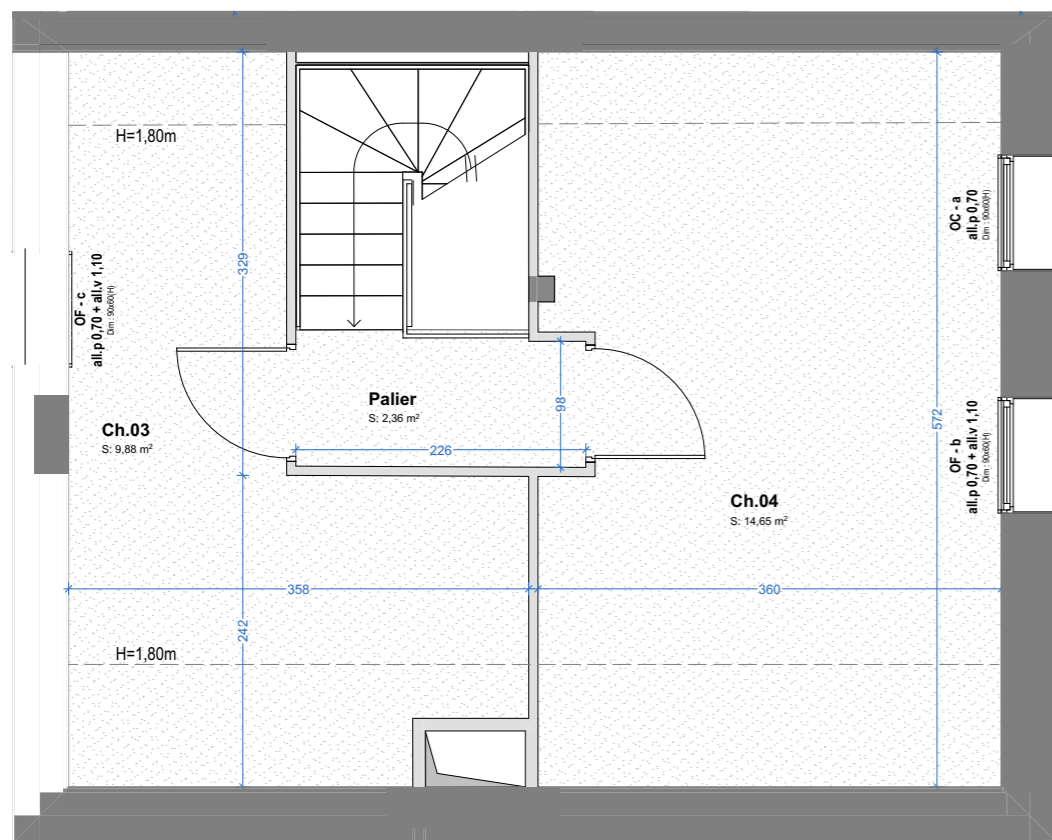
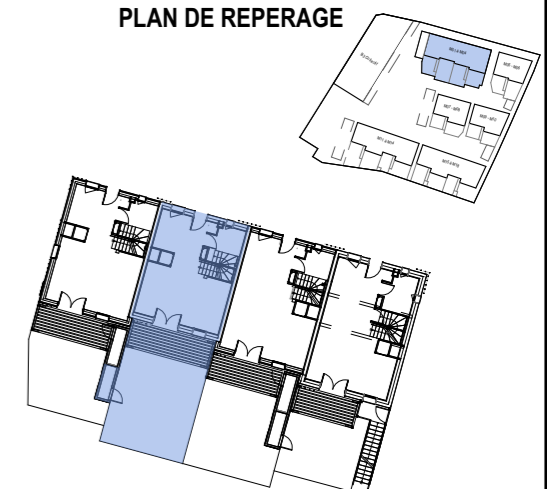
## SURFACE HABITABLE

Niveau	Room	Surface (m²)
RDC	Salle d'eau	4,99
	Séjour	33,48
R+1	Chambre 01	19,90
	Chambre 02	9,17
	Palier	3,20
	Salle de bain	5,15
R+2	Chambre 03	9,88
	Chambre 04	14,65
	Palier	2,36

**SHAB TOTALE 102,78 m²**

**SURFACE EXTERIEURE 58,34 m²**  
jardin + abri

### PLAN DE REPERAGE



### LEGENDE TECHNIQUE

Accès au logement	Gaine technique	Pompe à chaleur	Attente lave-vaisselle
Haie fruitière	GTL	Zecet	Attente machine-à-laver
Pelouse	Soffite technique	Chauffe-Eau Thermodynamique	Attente évier
Sol finition sol souple	Allège pleine	Porte pleine	Ouvrant oscillo-battant
Sol finition carrelage	Allège vitrée fixe	Porte vitrée	Ouvrant coulissant
			Ouvrant à la française
			Ouvrant à l'italienne (soufflet fixé en partie haute)
			Ouvrant canadien (soufflet fixé en partie basse)
			Vitrage fixe
			BSO : brise soleil orientable électrique
			Volet battant persienné
			Volet roulant électrique
			Store enroulable intérieur manuel
			Vitrage opalescent
			Vitrage à contrôle solaire

Les surfaces, côtes, gaines, retombées, soffites et faux-plafonds ainsi que l'emplacement des sanitaires ne sont pas tous figurés et le sont à titre indicatif. Des modifications sont susceptibles d'être apportées à ce plan en fonction des impératifs administratifs, des contraintes techniques de conception et des tolérances d'exécution, tant en ce qui concerne les dimensions libres que les équipements et les réseaux divers, les appareillages sanitaires et électriques.

### PLAN DE COMMERCIALISATION

12/04/2024

INDICE : A

**(apm) & associés**

URBANISME . ARCHITECTURE . ECOLOGIES

Paris . Rennes