

# L'ÉCHAPPÉE

Angers - Les Bretonnières



Bâtiment	Logement	Type	Niveau
B3	M04	T5 évolutif	RDC

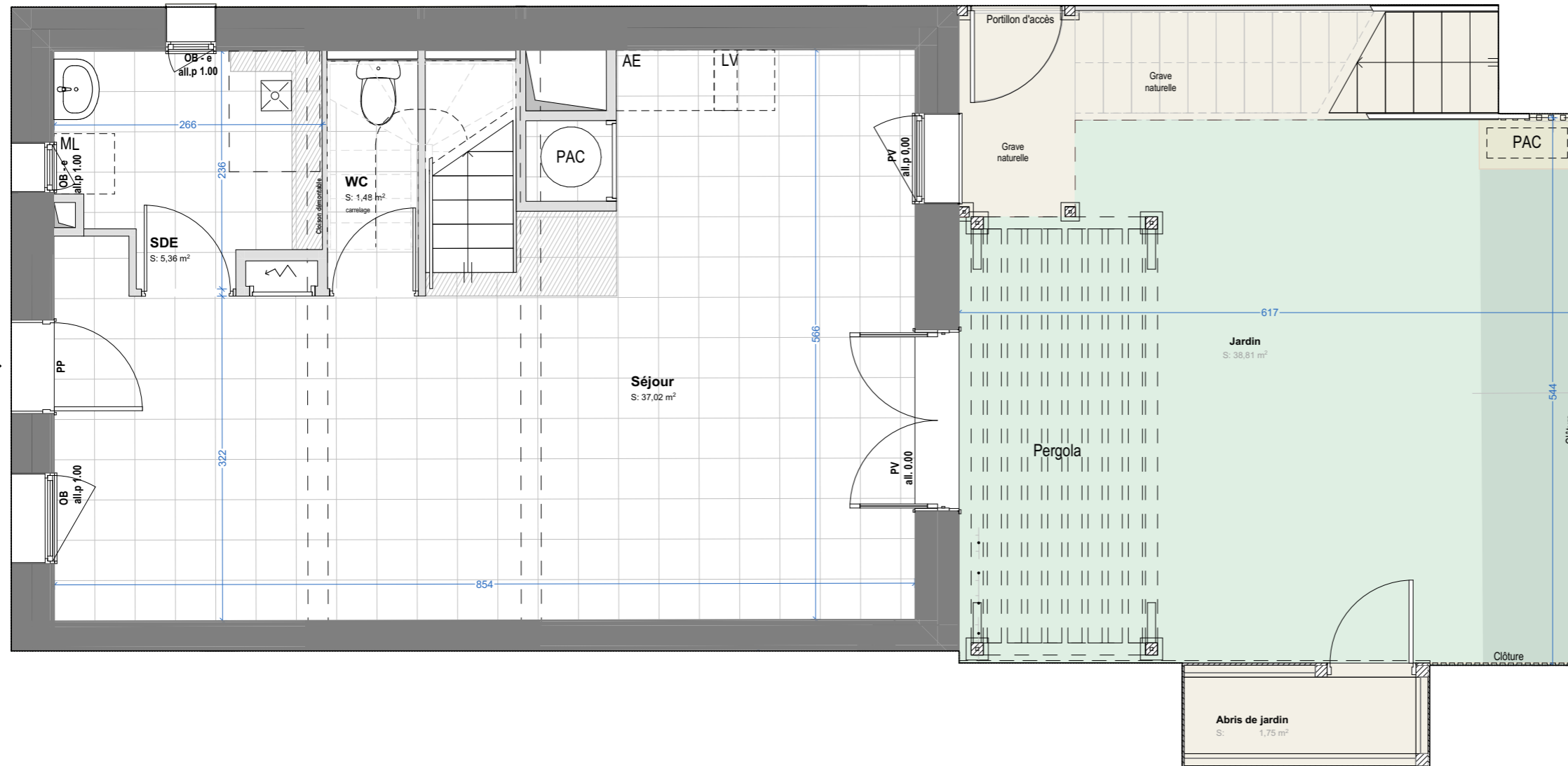
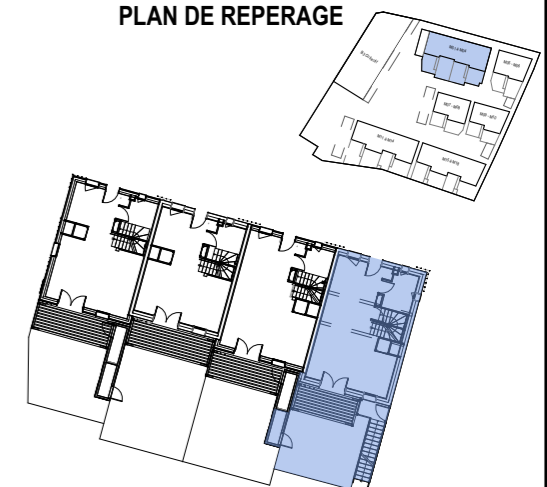
## SURFACE HABITABLE

Niveau	Room	Surface (m²)
RDC	Salle d'eau	5,36
	Séjour	37,02
	WC	1,48
R+1	Chambre 01	9,89
	Palier	2,12
	Salle de bain	6,59
	Salle d'eau	4,08
	Chambre 04 / Séjour	19,26
R+2	Chambre 02	14,29
	Chambre 03	20,09
	Dressing	4,39
	Palier	2,04

**SHAB TOTALE** 126,66 m²

**SURFACE EXTERIEURE** 40,56 m²  
jardin + abri

### PLAN DE REPERAGE



### LEGENDE TECHNIQUE

Accès au logement	Gaine technique	Pompe à chaleur	Attente lave-vaisselle	Ouvrant oscillo-battant	BSO : brise soleil orientable électrique
Haie fruitière	GTL	Zecet	Attente machine-à-laver	Ouvrant coulissant	Volet battant persienné
Pelouse	Soffite technique	Chauffe-Eau Thermodynamique	Attente évier	Ouvrant à la française	Volet roulant électrique
Sol finition sol souple	Allège pleine	Porte pleine	Ouvrant à l'italienne (soufflet fixé en partie haute)	Ouvrant à l'italienne (soufflet fixé en partie basse)	Store enroulable intérieur manuel
Sol finition carrelage	Allège vitrée fixe	Porte vitrée	Ouvrant canadien (soufflet fixé en partie basse)	Vitrage fixe	Vitrage opalescent
					Vitrage à contrôle solaire

Les surfaces, côtes, gaines, retombées, soffites et faux-plafonds ainsi que l'emplacement des sanitaires ne sont pas tous figurés et le sont à titre indicatif. Des modifications sont susceptibles d'être apportées à ce plan en fonction des impératifs administratifs, des contraintes techniques de conception et des tolérances d'exécution, tant en ce qui concerne les dimensions libres que les équipements et les réseaux divers, les appareillages sanitaires et électriques.

### PLAN DE COMMERCIALISATION

12/04/2024

INDICE : A

**(apm) & associés**

URBANISME . ARCHITECTURE . ECOLOGIES

Paris . Rennes

# L'ÉCHAPPÉE

Angers - Les Bretonnières



Bâtiment	Logement	Type	Niveau
B3	M04	T5 évolutif	R+1

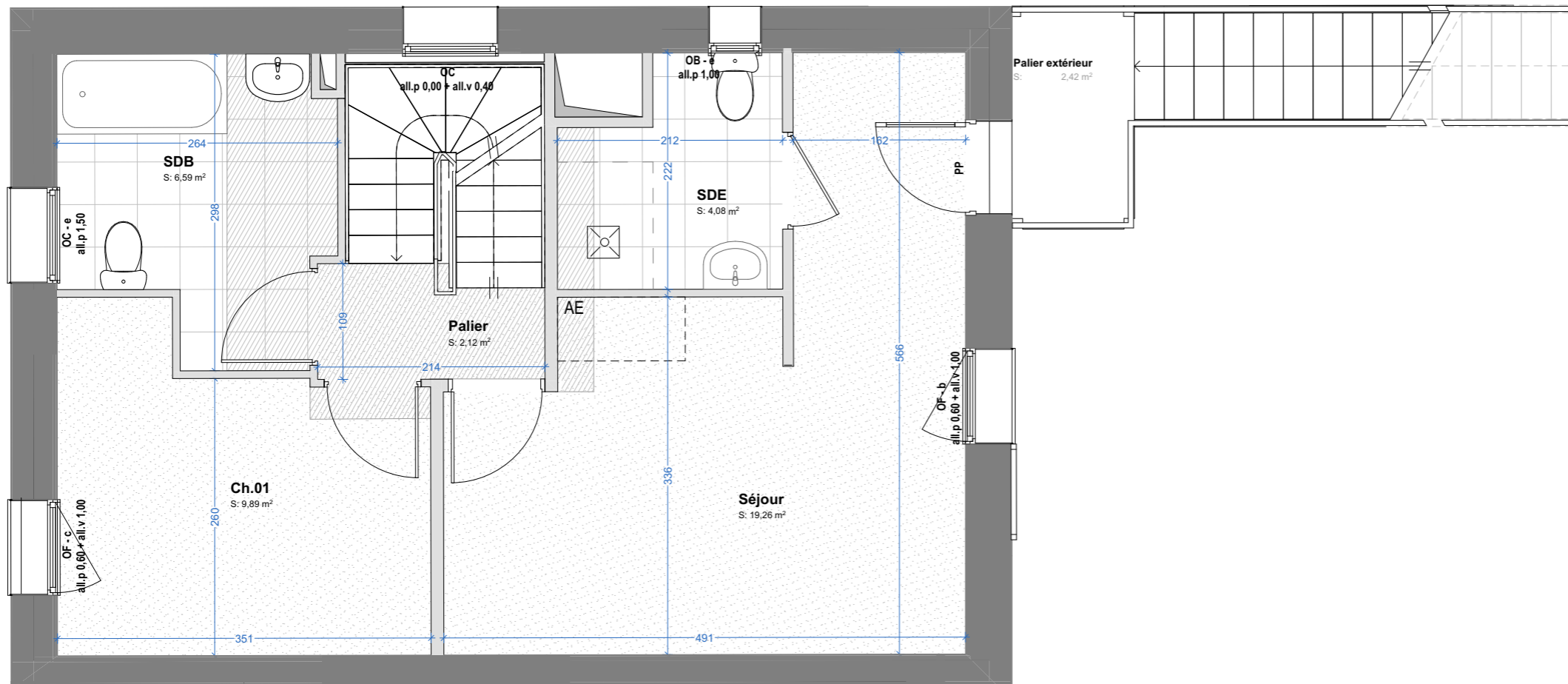
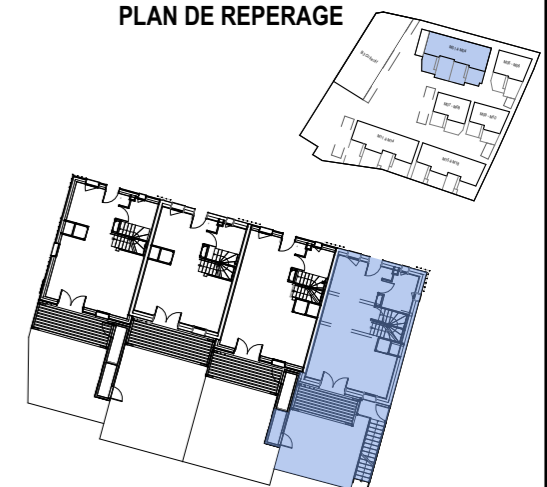
## SURFACE HABITABLE

Niveau	Room	Surface (m²)
RDC	Salle d'eau	5,36
	Séjour	37,02
	WC	1,48
R+1	Chambre 01	9,89
	Palier	2,12
	Salle de bain	6,59
	Salle d'eau	4,08
	Chambre 04 / Séjour	19,26
R+2	Chambre 02	14,29
	Chambre 03	20,09
	Dressing	4,39
	Palier	2,04

**SHAB TOTALE** 126,66 m²

**SURFACE EXTERIEURE** 40,56 m²  
jardin + abri

### PLAN DE REPERAGE



### LEGENDE TECHNIQUE

Accès au logement	Gaine technique	Pompe à chaleur	Attente lave-vaisselle	Ouvrant oscillo-battant	BSO : brise soleil orientable électrique
Haie fruitière	GTL	Zecet	Attente machine-à-laver	Ouvrant coulissant	Volet battant persienné
Pelouse	Soffite technique	Chauffe-Eau Thermodynamique	Attente évier	Ouvrant à la française	Volet roulant électrique
Sol finition sol souple			Porte pleine	Ouvrant à l'italienne (soufflet fixé en partie haute)	Store enroulable intérieur manuel
Sol finition carrelage			Porte vitrée	Ouvrant canadien (soufflet fixé en partie basse)	Vitrage opalescent
				Vitrage fixe	Vitrage à contrôle solaire

Les surfaces, côtes, gaines, retombées, soffites et faux-plafonds ainsi que l'emplacement des sanitaires ne sont pas tous figurés et le sont à titre indicatif. Des modifications sont susceptibles d'être apportées à ce plan en fonction des impératifs administratifs, des contraintes techniques de conception et des tolérances d'exécution, tant en ce qui concerne les dimensions libres que les équipements et les réseaux divers, les appareillages sanitaires et électriques.

### PLAN DE COMMERCIALISATION

12/04/2024

INDICE : A

**(apm) & associés**

URBANISME . ARCHITECTURE . ECOLOGIES

Paris . Rennes

# L'ÉCHAPPÉE

Angers - Les Bretonnières



Bâtiment	Logement	Type	Niveau
B3	M04	T5 évolutif	R+2

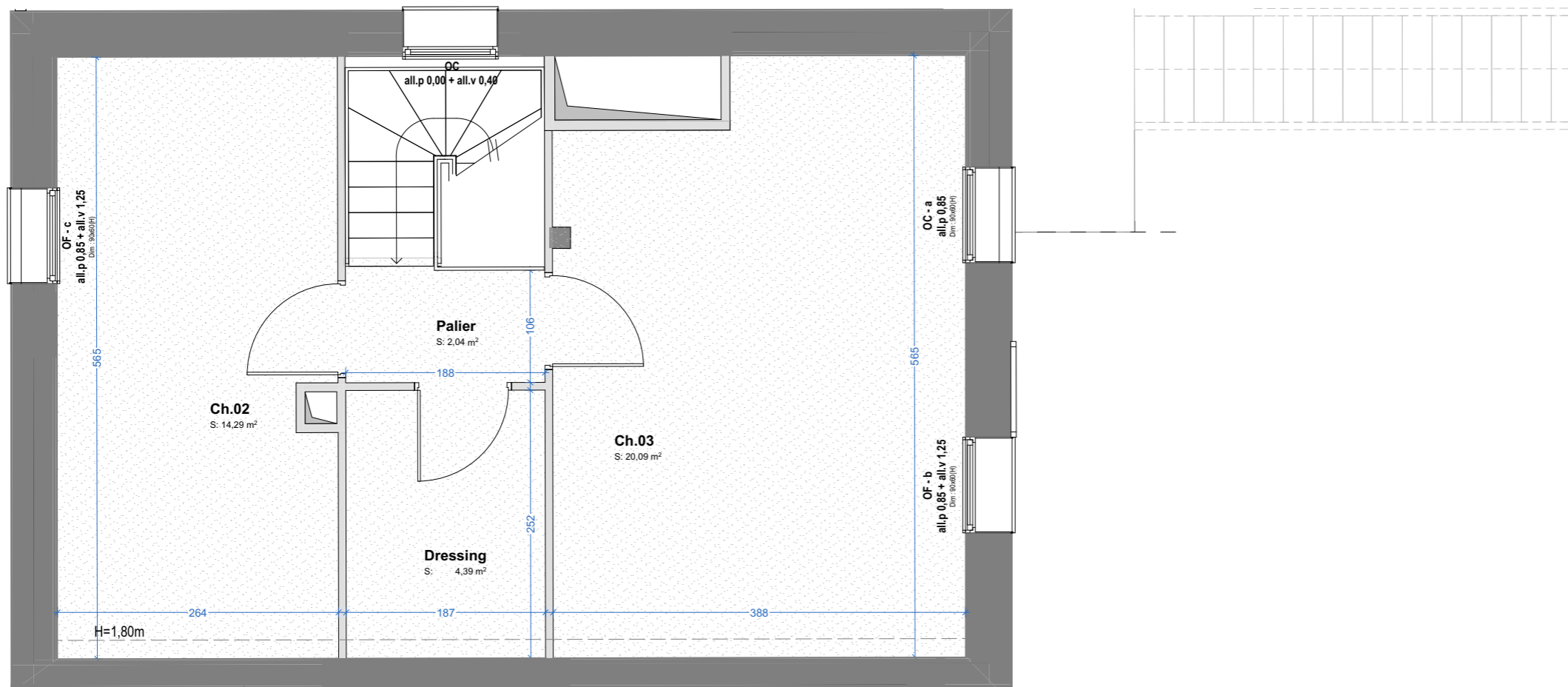
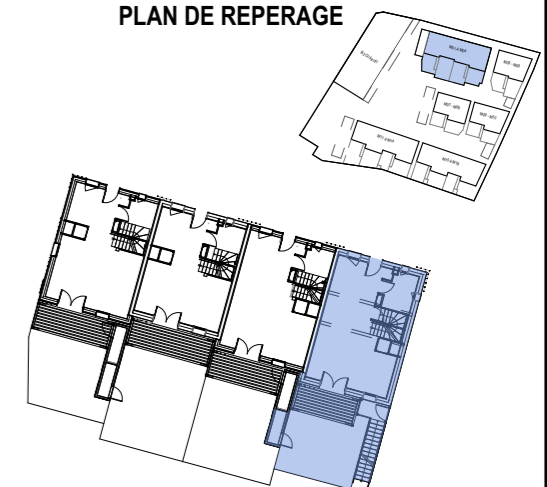
## SURFACE HABITABLE

Niveau	Room	Surface (m²)
RDC	Salle d'eau	5,36
	Séjour	37,02
	WC	1,48
R+1	Chambre 01	9,89
	Palier	2,12
	Salle de bain	6,59
	Salle d'eau	4,08
	Chambre 04 / Séjour	19,26
R+2	Chambre 02	14,29
	Chambre 03	20,09
	Dressing	4,39
	Palier	2,04

**SHAB TOTALE 126,66 m²**

**SURFACE EXTERIEURE 40,56 m²**  
jardin + abri

### PLAN DE REPERAGE



### LEGENDE TECHNIQUE

Accès au logement	GTL	Pompe à chaleur	Zecet	Chauffe-Eau Thermodynamique	Allège pleine	Allège vitrée fixe	Attente lave-vaisselle	Attente machine-à-laver	Attente évier	Porte pleine	Porte vitrée	Ouvrant oscillo-battant	Ouvrant coulissant	Ouvrant à la française	Ouvrant à l'italienne (soufflet fixé en partie haute)	Ouvrant canadien (soufflet fixé en partie basse)	Vitrage fixe	BSO : brise soleil orientable électrique	Volet battant persienné	Volet roulant électrique	Store enroulable intérieur manuel	Vitrage opalescent	Vitrage à contrôle solaire
-------------------	-----	-----------------	-------	-----------------------------	---------------	--------------------	------------------------	-------------------------	---------------	--------------	--------------	-------------------------	--------------------	------------------------	---	--	--------------	--	-------------------------	--------------------------	-----------------------------------	--------------------	----------------------------

Les surfaces, côtes, gaines, retombées, soffites et faux-plafonds ainsi que l'emplacement des sanitaires ne sont pas tous figurés et le sont à titre indicatif. Des modifications sont susceptibles d'être apportées à ce plan en fonction des impératifs administratifs, des contraintes techniques de conception et des tolérances d'exécution, tant en ce qui concerne les dimensions libres que les équipements et les réseaux divers, les appareillages sanitaires et électriques.

### PLAN DE COMMERCIALISATION

12/04/2024

INDICE : A

**(apm) & associés**

URBANISME . ARCHITECTURE . ECOLOGIES

Paris . Rennes