

L'ÉCHAPPÉE

Angers - Les Bretonnières



Bâtiment	Logement	Type	Niveau
B3	M05	T5	RDC

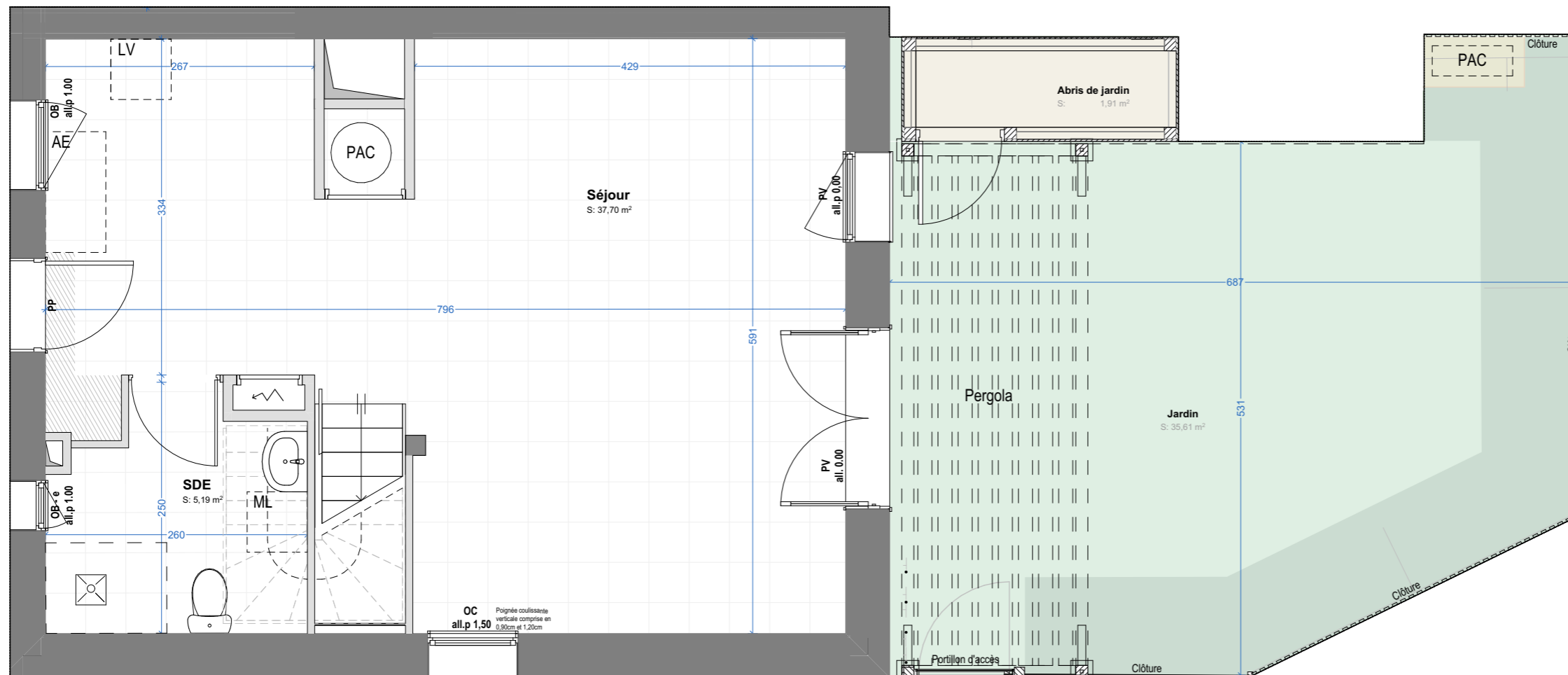
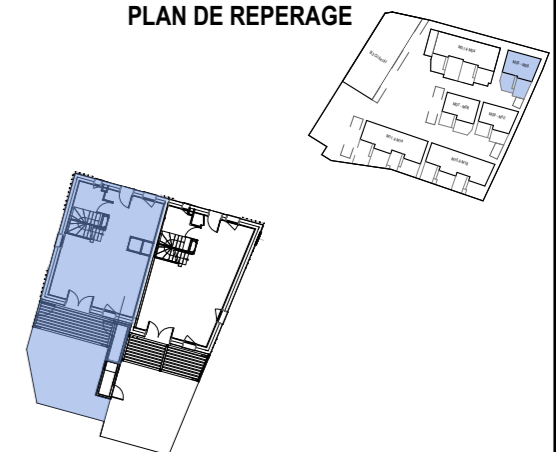
SURFACE HABITABLE

RDC	Salle d'eau	5,19
	Séjour	37,70
R+1	Chambre 01	23,05
	Chambre 02	9,36
	Palier	3,80
	Salle de bain	4,98
R+2	Chambre 03	9,02
	Chambre 04	12,52
	Palier	3,46
	Placard	1,99

SHAB TOTALE 111,07 m²

SURFACE EXTERIEURE 37,52 m²
jardin + abri

PLAN DE REPERAGE



LEGENDE TECHNIQUE

Accès au logement	Gaine technique	Pompe à chaleur	Attente lave-vaisselle	Ouvrant oscillo-battant	BSO : brise soleil orientable électrique
Haie fruitière	GTL	Zecet	Attente machine-à-laver	Ouvrant coulissant	Volet battant persienné
Pelouse	Soffite technique	Chauffe-Eau Thermodynamique	Attente évier	Ouvrant à la française	Volet roulant électrique
Sol finition sol souple	all.p Allège pleine	PP Porte pleine	Ouvrant à l'italienne (soufflet fixé en partie haute)	Ouvrant canadien (soufflet fixé en partie basse)	Store enroulable intérieur manuel
Sol finition carrelage	all.v Allège vitrée fixe	PV Porte vitrée	Vitrage fixe	Vitrage opalescent	Vitrage à contrôle solaire

Les surfaces, côtes, gaines, retombées, soffites et faux-plafonds ainsi que l'emplacement des sanitaires ne sont pas tous figurés et le sont à titre indicatif. Des modifications sont susceptibles d'être apportées à ce plan en fonction des impératifs administratifs, des contraintes techniques de conception et des tolérances d'exécution, tant en ce qui concerne les dimensions libres que les équipements et les réseaux divers, les appareillages sanitaires et électriques.

PLAN DE COMMERCIALISATION

12/04/2024

INDICE : A

(apm) & associés

URBANISME . ARCHITECTURE . ECOLOGIES

Paris . Rennes

L'ÉCHAPPÉE

Angers - Les Bretonnières



Bâtiment	Logement	Type	Niveau
B3	M05	T5	R+1

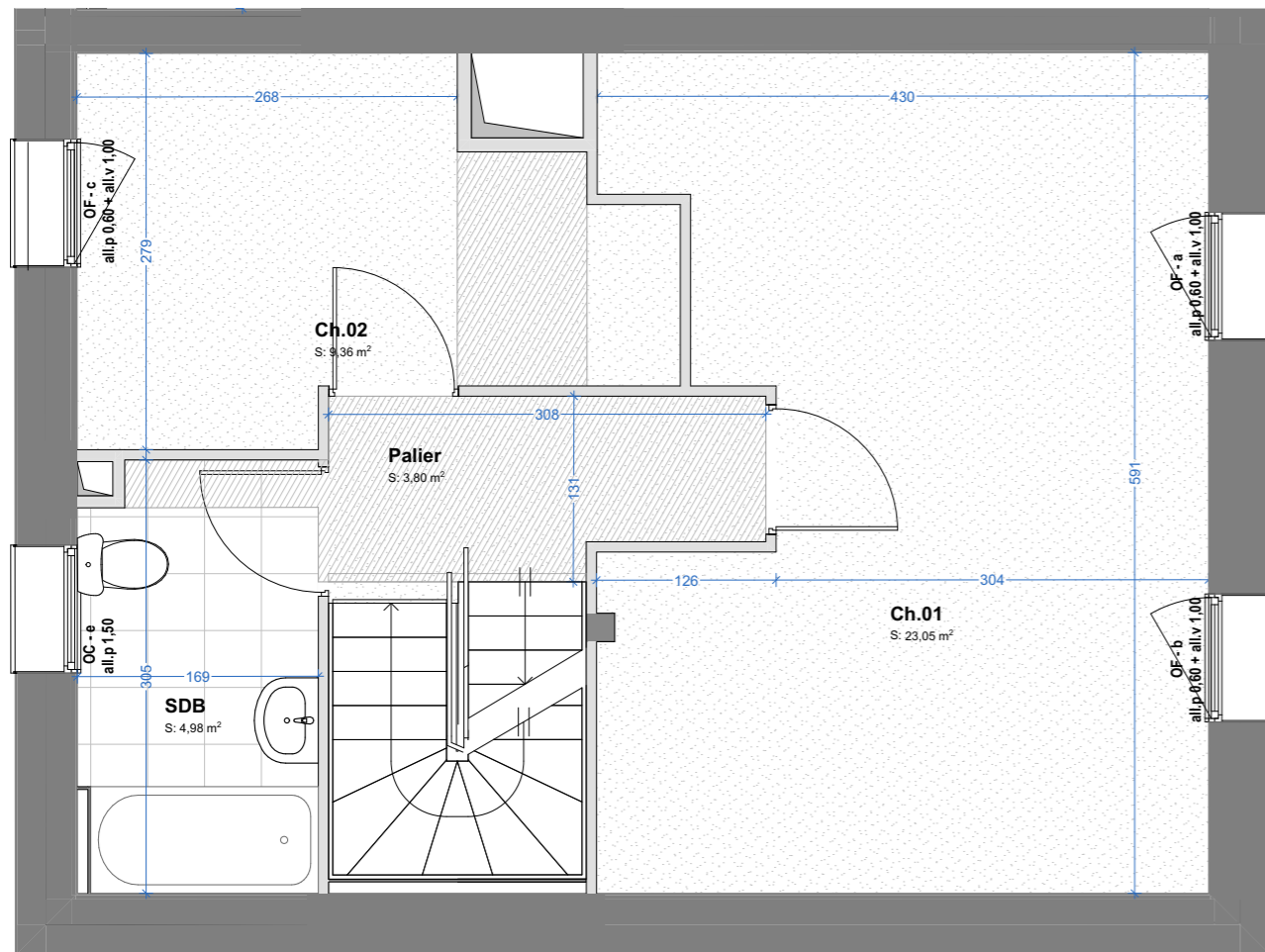
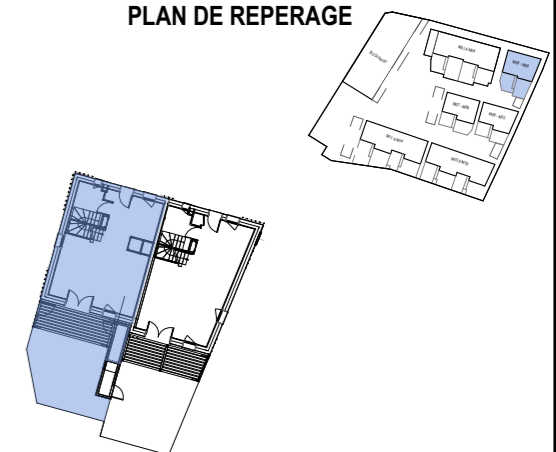
SURFACE HABITABLE

RDC	Salle d'eau	5,19
	Séjour	37,70
R+1	Chambre 01	23,05
	Chambre 02	9,36
	Palier	3,80
	Salle de bain	4,98
R+2	Chambre 03	9,02
	Chambre 04	12,52
	Palier	3,46
	Placard	1,99

SHAB TOTALE 111,07 m²

SURFACE EXTERIEURE 37,52 m²
jardin + abri

PLAN DE REPERAGE



LEGENDE TECHNIQUE

Accès au logement	GTL	Pompe à chaleur	Attente lave-vaisselle	Ouvrant oscillo-battant	a BSO : brise soleil orientable électrique
Haie fruitière	Soffite technique	Zecet	Attente machine-à-laver	Ouvrant coulissant	b Volet battant persienné
Pelouse	Sol finition sol souple	Chauffe-Eau Thermodynamique	Attente évier	Ouvrant à la française	c Volet roulant électrique
Sol finition carrelage	all.p Allège pleine		PP Porte pleine	OI Ouvrant à l'italienne (soufflet fixé en partie haute)	d Store enroulable intérieur manuel
	all.v Allège vitrée fixe		PV Porte vitrée	OC Ouvrant canadien (soufflet fixé en partie basse)	e Vitrage opalescent
				F Vitrage fixe	f Vitrage à contrôle solaire

Les surfaces, côtes, gaines, retombées, soffites et faux-plafonds ainsi que l'emplacement des sanitaires ne sont pas tous figurés et le sont à titre indicatif. Des modifications sont susceptibles d'être apportées à ce plan en fonction des impératifs administratifs, des contraintes techniques de conception et des tolérances d'exécution, tant en ce qui concerne les dimensions libres que les équipements et les réseaux divers, les appareillages sanitaires et électriques.

PLAN DE COMMERCIALISATION

12/04/2024

INDICE : A

(apm) & associés

URBANISME . ARCHITECTURE . ECOLOGIES

Paris . Rennes

L'ÉCHAPPÉE

Angers - Les Bretonnières



Bâtiment	Logement	Type	Niveau
B3	M05	T5	R+2

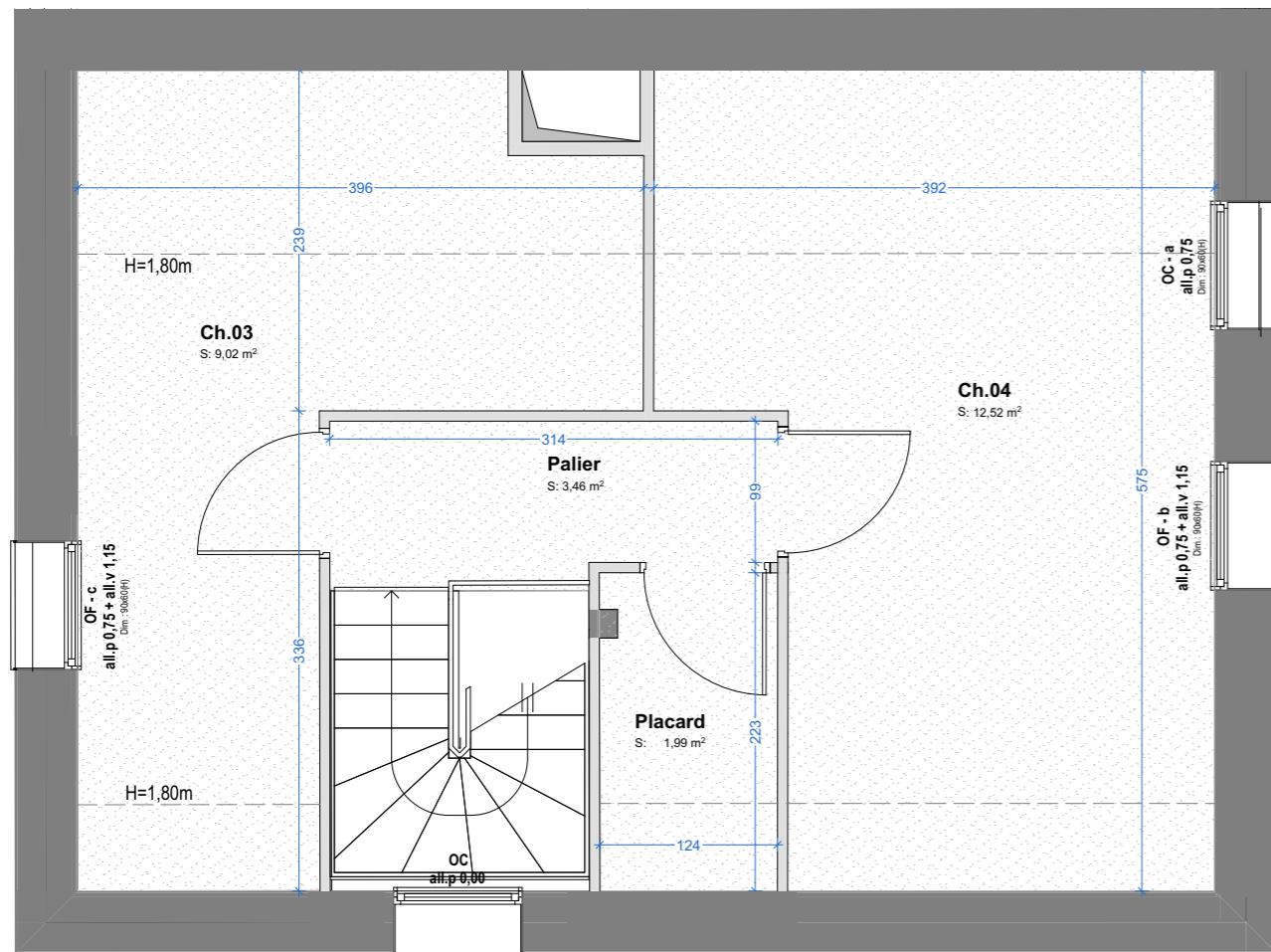
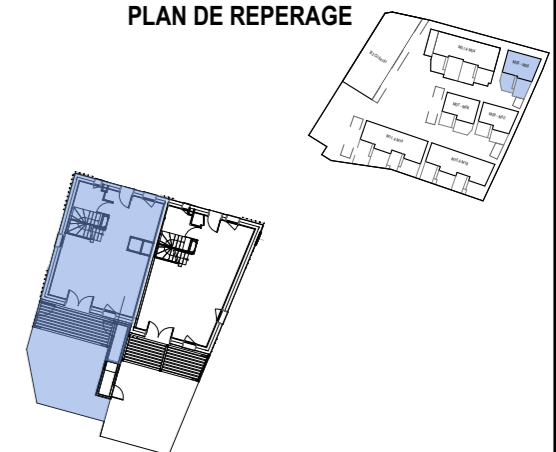
SURFACE HABITABLE

RDC	Salle d'eau	5,19
	Séjour	37,70
R+1	Chambre 01	23,05
	Chambre 02	9,36
	Palier	3,80
	Salle de bain	4,98
R+2	Chambre 03	9,02
	Chambre 04	12,52
	Palier	3,46
	Placard	1,99

SHAB TOTALE 111,07 m²

SURFACE EXTERIEURE 37,52 m²
jardin + abri

PLAN DE REPERAGE



LEGENDE TECHNIQUE

Accès au logement	Gaine technique	Pompe à chaleur	Attente lave-vaisselle	Ouvrant oscillo-battant	a BSO : brise soleil orientable électrique
Haie fruitière	GTL	Zecet	Attente machine-à-laver	Ouvrant coulissant	b Volet battant persienné
Pelouse	Soffite technique	Chauffe-Eau Thermodynamique	Attente évier	Ouvrant à la française	c Volet roulant électrique
Sol finition sol souple		Allège pleine	Porte pleine	Ouvrant à l'italienne (soufflet fixé en partie haute)	d Store enroulable intérieur manuel
Sol finition carrelage		Allège vitrée fixe	Porte vitrée	Ouvrant canadien (soufflet fixé en partie basse)	e Vitrage opalescent
				F Vitrage fixe	f Vitrage à contrôle solaire

Les surfaces, côtes, gaines, retombées, soffites et faux-plafonds ainsi que l'emplacement des sanitaires ne sont pas tous figurés et le sont à titre indicatif. Des modifications sont susceptibles d'être apportées à ce plan en fonction des impératifs administratifs, des contraintes techniques de conception et des tolérances d'exécution, tant en ce qui concerne les dimensions libres que les équipements et les réseaux divers, les appareillages sanitaires et électriques.

PLAN DE COMMERCIALISATION

12/04/2024

INDICE : A

(apm) & associés

URBANISME . ARCHITECTURE . ECOLOGIES

Paris . Rennes