

L'ÉCHAPPÉE

Angers - Les Bretonnières



Bâtiment	Logement	Type	Niveau
B3	M06	T4	RDC

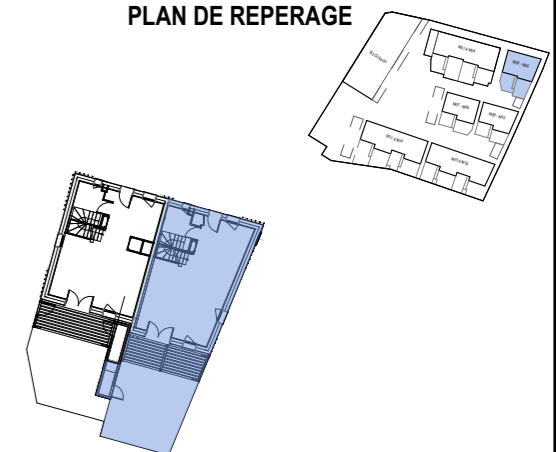
SURFACE HABITABLE

Niveau	Room	Surface (m²)
RDC	Salle d'eau	5,08
	Séjour	38,83
R+1	Chambre 01	12,75
	Chambre 02	11,48
	Chambre 03	10,19
	Palier	3,16
	Salle de bain	4,59

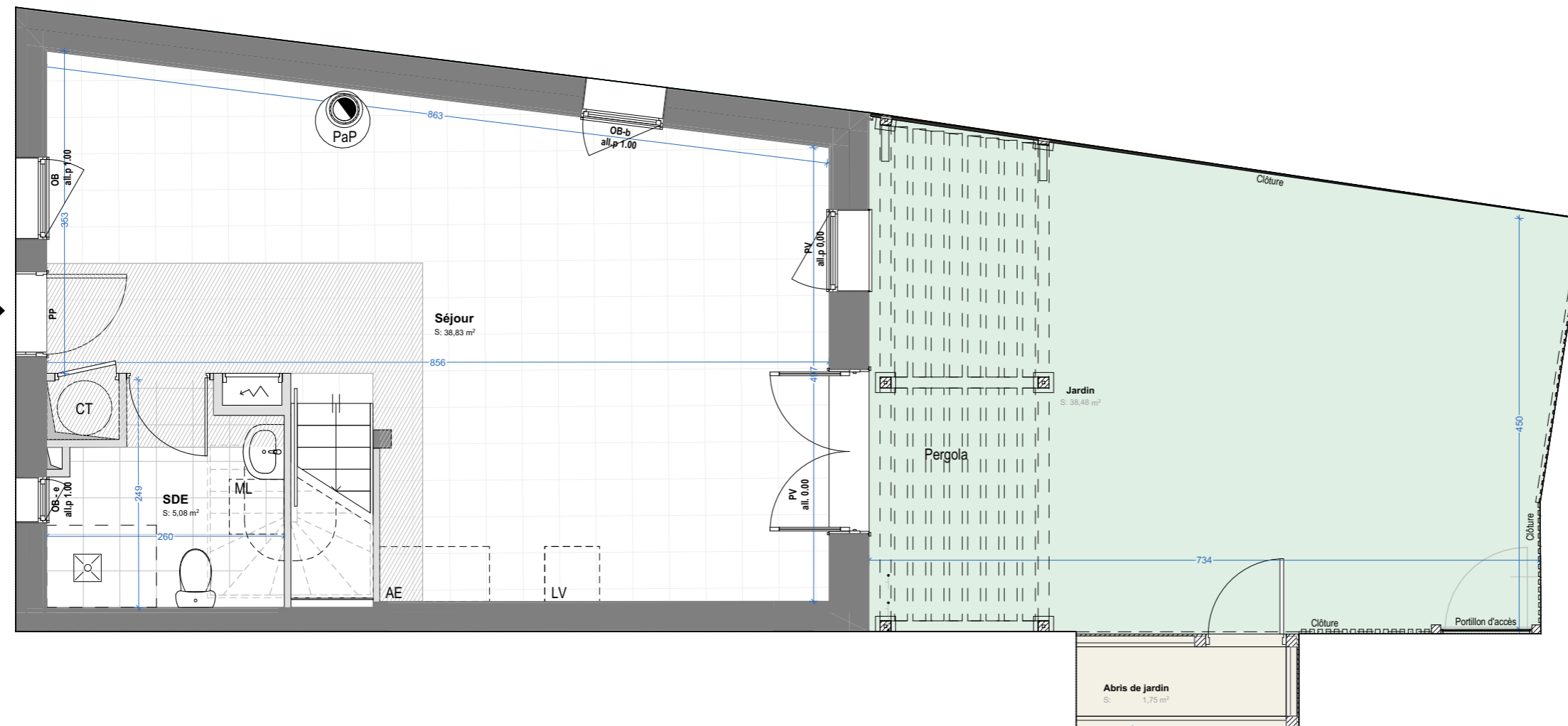
SHAB TOTALE **86,08 m²**

SURFACE EXTERIEURE **40,23 m²**
jardin + abri

PLAN DE REPERAGE



B3.M06



LEGENDE TECHNIQUE

Accès au logement	GTL	Pompe à chaleur	Attente lave-vaisselle	Ouvrant oscillo-battant	a BSO : brise soleil orientable électrique
Haie fruitière	Soffite technique	Zecet	Attente machine-à-laver	Ouvrant coulissant	b Volet battant persienné
Pelouse	all.p Allège pleine	Chauffe-Eau Thermodynamique	Attente évier	Ouvrant à la française	c Volet roulant électrique
Sol finition sol souple	all.v Allège vitrée fixe		Porte pleine	Ouvrant à l'italienne (soufflet fixé en partie haute)	d Store enroulable intérieur manuel
Sol finition carrelage			Porte vitrée	Ouvrant canadien (soufflet fixé en partie basse)	e Vitrage opalescent
				F Vitrage fixe	f Vitrage à contrôle solaire

Les surfaces, côtes, gaines, retombées, soffites et faux-plafonds ainsi que l'emplacement des sanitaires ne sont pas tous figurés et le sont à titre indicatif. Des modifications sont susceptibles d'être apportées à ce plan en fonction des impératifs administratifs, des contraintes techniques de conception et des tolérances d'exécution, tant en ce qui concerne les dimensions libres que les équipements et les réseaux divers, les appareillages sanitaires et électriques.

PLAN DE COMMERCIALISATION

12/04/2024

INDICE : A

(apm) & associés

URBANISME . ARCHITECTURE . ECOLOGIES

Paris . Rennes

L'ÉCHAPPÉE

Angers - Les Bretonnières



Bâtiment	Logement	Type	Niveau
B3	M06	T4	R+1

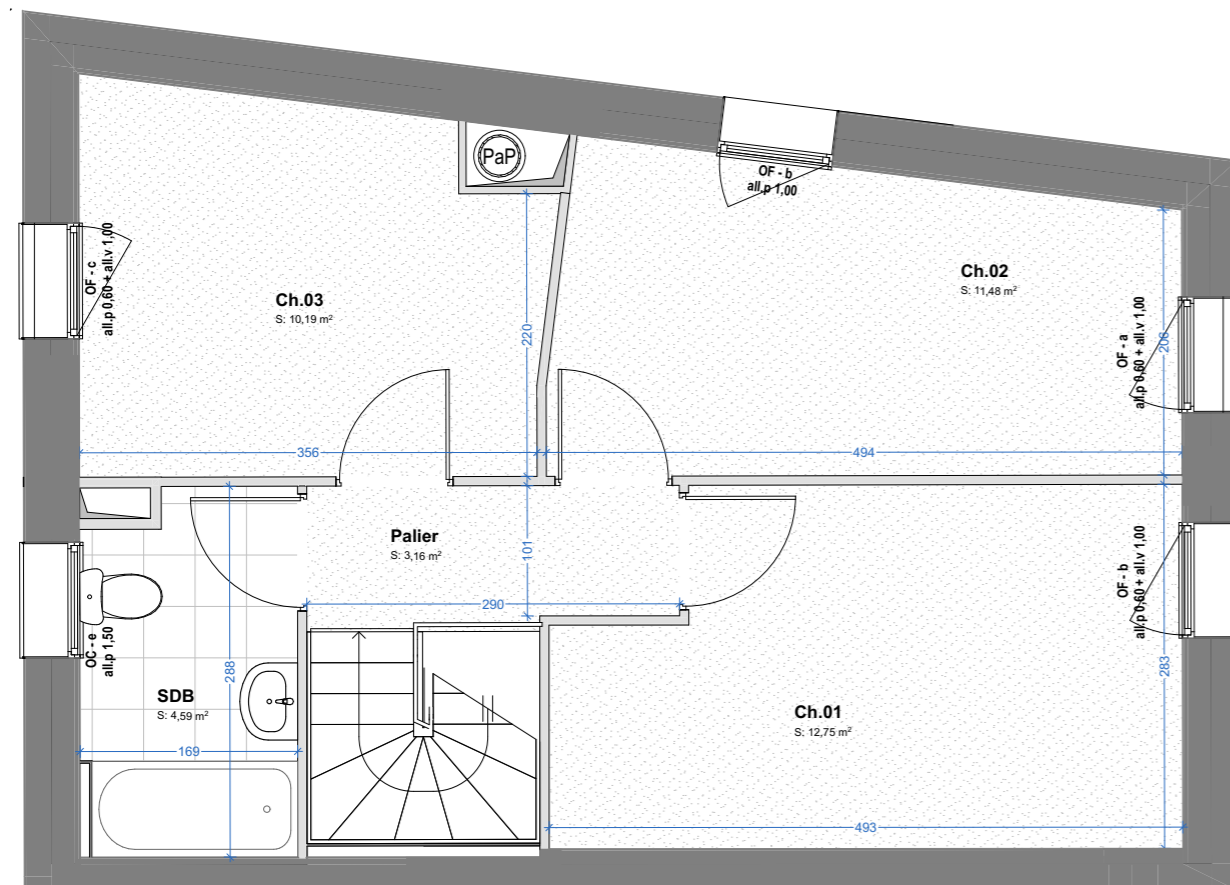
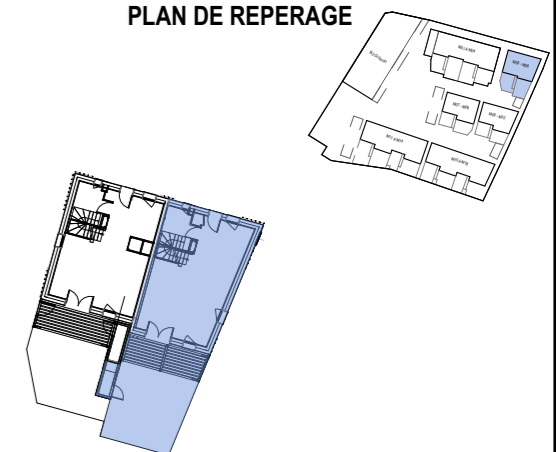
SURFACE HABITABLE

RDC		
	Salle d'eau	5,08
	Séjour	38,83
R+1		
	Chambre 01	12,75
	Chambre 02	11,48
	Chambre 03	10,19
	Palier	3,16
	Salle de bain	4,59

SHAB TOTALE 86,08 m²

SURFACE EXTERIEURE 40,23 m²
jardin + abri

PLAN DE REPERAGE



LEGENDE TECHNIQUE

Accès au logement	GTL	Pompe à chaleur	Attente lave-vaisselle	Ouvrant oscillo-battant	a BSO : brise soleil orientable électrique
Haie fruitière	Soffite technique	Zecet	Attente machine-à-laver	Ouvrant coulissant	b Volet battant persienné
Pelouse		Chauffe-Eau Thermodynamique	Attente évier	Ouvrant à la française	c Volet roulant électrique
Sol finition sol souple	Allège pleine		Porte pleine	Ouvrant à l'italienne (soufflet fixé en partie haute)	d Store enroulable intérieur manuel
Sol finition carrelage	Allège vitrée fixe		Porte vitrée	Ouvrant canadien (soufflet fixé en partie basse)	e Vitrage opalescent
				Vitrage fixe	f Vitrage à contrôle solaire

Les surfaces, côtes, gaines, retombées, soffites et faux-plafonds ainsi que l'emplacement des sanitaires ne sont pas tous figurés et le sont à titre indicatif. Des modifications sont susceptibles d'être apportées à ce plan en fonction des impératifs administratifs, des contraintes techniques de conception et des tolérances d'exécution, tant en ce qui concerne les dimensions libres que les équipements et les réseaux divers, les appareillages sanitaires et électriques.

PLAN DE COMMERCIALISATION

12/04/2024

INDICE : A

(apm) & associés

URBANISME . ARCHITECTURE . ECOLOGIES

Paris . Rennes