

L'ÉCHAPPÉE

Angers - Les Bretonnières



Bâtiment	Logement	Type	Niveau
B3	M18	T4	RDC

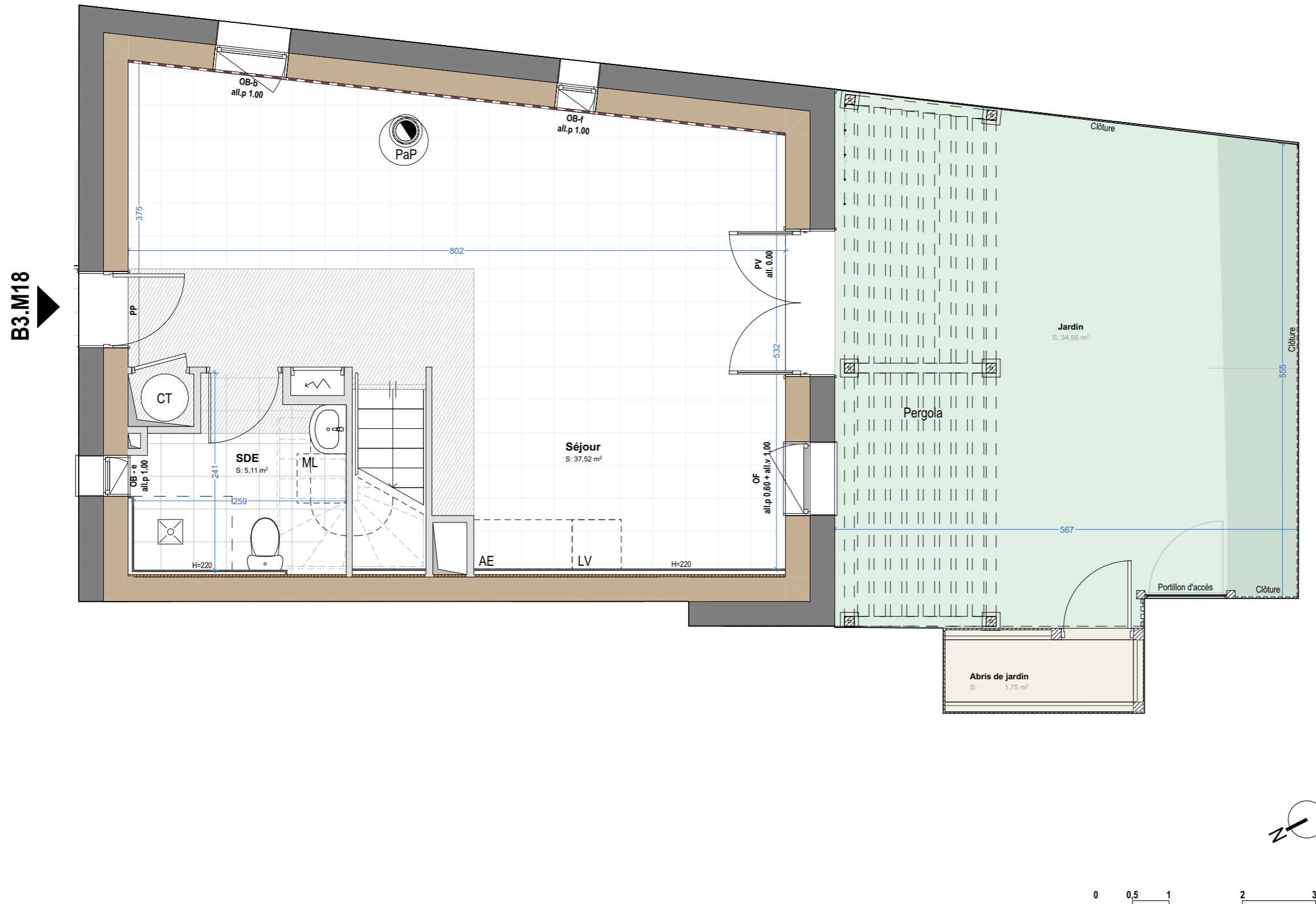
SURFACE HABITABLE

Niveau	Room	Surface (m²)
RDC	Salle d'eau	5,11
	Séjour	37,52
R+1	Chambre 01	9,23
	Chambre 02	11,29
	Chambre 03	9,81
	Palier	3,56
	Salle de bain	5,03
	WC	1,63

SHAB TOTALE 83,18 m²

SURFACE EXTERIEURE 36,41 m²
jardin + abri

PLAN DE REPERAGE



LEGENDE TECHNIQUE

Accès au logement	GTL	Poêle à pellets	Chauffe-Eau Thermodynamique	Soffite technique	Allège pleine	Allège vitrée fixe	Gaine technique	Mur Briques de Terre Crue	Enduit terre	Plinthe technique	Doublage plaque de plâtre	Attente lave-vaisselle	Attente machine-à-laver	Attente évier	Ouvrant oscillo-battant	Ouvrant coulissant	Ouvrant à la française (soufflet fixé en partie haute)	Ouvrant à l'italienne (soufflet fixé en partie basse)	Ouvrant canadien (soufflet fixé en partie basse)	Vitrage fixe	BSO : brise soleil orientable électrique	Volet battant persienné	Volet roulant électrique	Store enroulable intérieur manuel	Vitrage opalescent	Vitrage à contrôle solaire
-------------------	-----	-----------------	-----------------------------	-------------------	---------------	--------------------	-----------------	---------------------------	--------------	-------------------	---------------------------	------------------------	-------------------------	---------------	-------------------------	--------------------	--	---	--	--------------	--	-------------------------	--------------------------	-----------------------------------	--------------------	----------------------------

Les surfaces, côtes, gaines, retombées, soffites et faux-plafonds ainsi que l'emplacement des sanitaires ne sont pas tous figurés et le sont à titre indicatif. Des modifications sont susceptibles d'être apportées à ce plan en fonction des impératifs administratifs, des contraintes techniques de conception et des tolérances d'exécution, tant en ce qui concerne les dimensions libres que les équipements et les réseaux divers, les appareillages sanitaires et électriques.

PLAN DE COMMERCIALISATION

12/04/2024

INDICE : A

(apm) & associés

URBANISME . ARCHITECTURE . ECOLOGIES

Paris . Rennes

L'ÉCHAPPÉE

Angers - Les Bretonnières



Bâtiment	Logement	Type	Niveau
B3	M18	T4	R+1

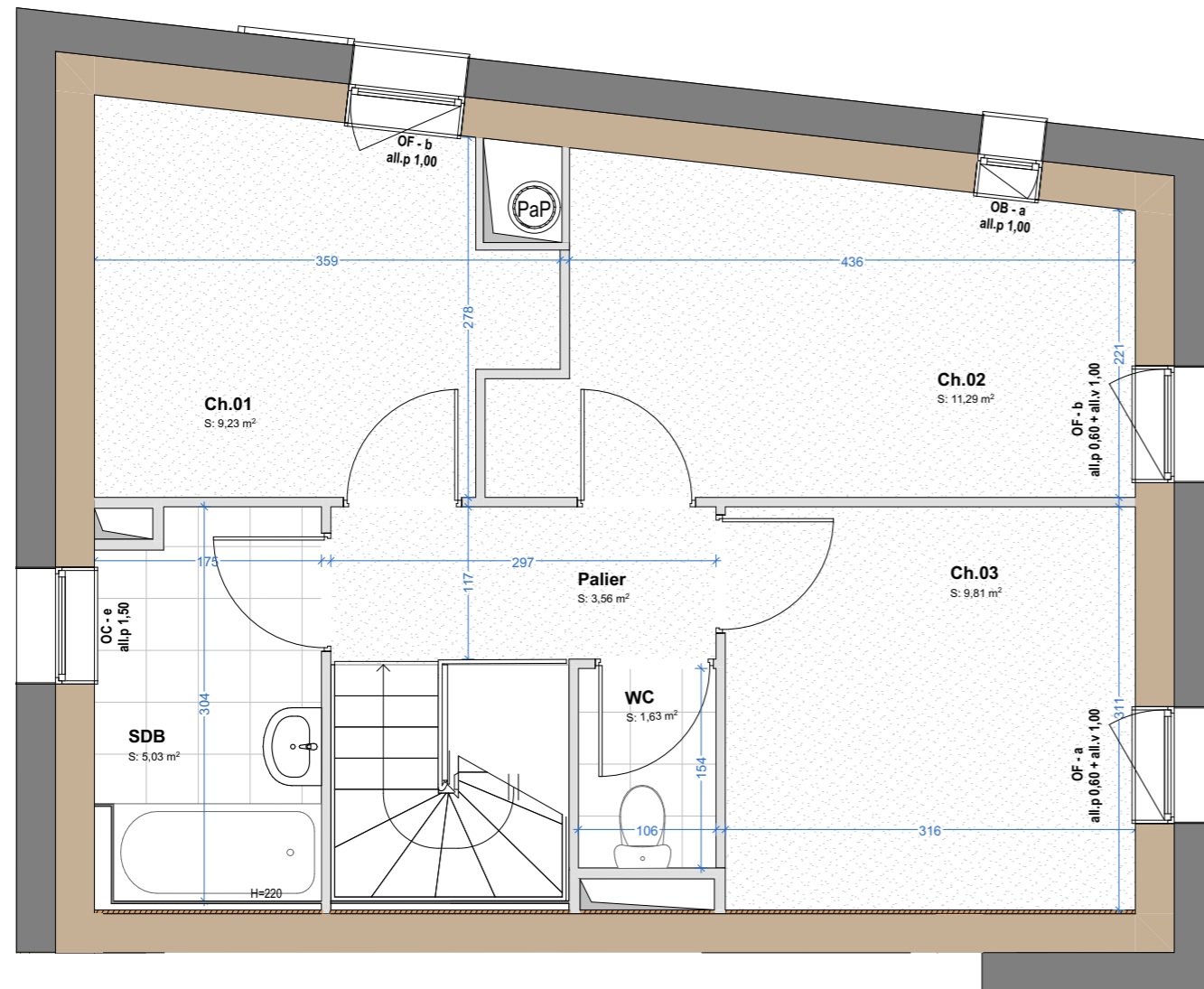
SURFACE HABITABLE

RDC		
	Salle d'eau	5,11
	Séjour	37,52
R+1		
	Chambre 01	9,23
	Chambre 02	11,29
	Chambre 03	9,81
	Palier	3,56
	Salle de bain	5,03
	WC	1,63

SHAB TOTALE 83,18 m²

SURFACE EXTERIEURE 36,41 m²
jardin + abri

PLAN DE REPERAGE



LEGENDE TECHNIQUE

Accès au logement	Gaine technique	Poêle à pellets	Attente lave-vaisselle	OB Ouvrant oscillo-battant	a BSO : brise soleil orientable électrique
Haie fruitière	Mur Briques de Terre Crue	Chauffe-Eau Thermodynamique	Attente machine-à-laver	OA Ouvrant coulissant	b Volet battant persienné
Pelouse	Enduit terre	Soffite technique	Attente évier	OF Ouvrant à la française	c Volet roulant électrique
Sol finition sol souple	Plinthe technique	all.p Allège pleine	PP Porte pleine	OI Ouvrant à l'italienne (soufflet fixé en partie haute)	d Store enroulable intérieur manuel
Sol finition carrelage	Doublage plaque de plâtre	all.v Allège vitrée fixe	PV Porte vitrée	OC Ouvrant canadien (soufflet fixé en partie basse)	e Vitrage opalescent
				F Vitrage fixe	f Vitrage à contrôle solaire

Les surfaces, côtes, gaines, retombées, soffites et faux-plafonds ainsi que l'emplacement des sanitaires ne sont pas tous figurés et le sont à titre indicatif. Des modifications sont susceptibles d'être apportées à ce plan en fonction des impératifs administratifs, des contraintes techniques de conception et des tolérances d'exécution, tant en ce qui concerne les dimensions libres que les équipements et les réseaux divers, les appareillages sanitaires et électriques.

PLAN DE COMMERCIALISATION

12/04/2024

INDICE : A

(apm) & associés

URBANISME . ARCHITECTURE . ECOLOGIES

Paris . Rennes